



ELEWATOR

Mieszkania & Lofty

RealCo



ELEWATOR

Mieszkania & Lofty

RealCo Property
Investment and Development







Tu historia płynie dalej

Między wspomnieniami dawnego Elewatora
zbożowego a spokojnym nurtem Odry rodzi
się miejsce, gdzie przeszłość zanurza się
w teraźniejszości.

Tu czas płynie wolniej – jak rzeka, która przez dekady
była świadkiem pracy rąk i rytmu maszyn.
Każdy zakątek opowiada historię, budując pomosty
łączące tradycję ze współczesnym miejskim życiem.

Rewitalizacja dawnego elewatora jest opowieścią
zapisaną w losach kultowego miejsca na mapie
Wrocławia, w detalach, w wodzie i świetle
przefiltrowanym przez ramy panoramicznych okien.

Odra, płynąca tuż obok, niesie spokój i oddech
– tu możesz się w końcu zatrzymać.

Mieszkania i lofty nad Odrą

W pobliżu Starego Kanału Odry, w miejscu kultowego Elewatora, historia będzie płynąć dalej.

Budynek odzyska życie – z nową funkcją, nową energią i światłem, które ponownie wypełni jego wnętrza. Powstanie tu przestrzeń do życia o wyjątkowym charakterze – łącząca dziedzictwo architektury z komfortem codzienności.

Oto, dlaczego warto tu zamieszkać:



Autentyczna przemiana

Dawny Elewator przejdzie rewitalizację w porozumieniu z konserwatorem zabytków. Jego modernistyczna forma zostanie zachowana, a historyczne detale odsłonięte, aby podkreślić unikatowy charakter budynku.

Renowacja to świadomy gest, w którym przeszłość i przyszłość splatają się w nową tkankę miasta. Z szacunkiem dla tego, co istniało wcześniej, i z odwagą, by nadać temu nowe znaczenie – stąd narodziła się idea przekształcenia dawnego spichlerza w przestrzeń do życia.



Adaptacja w duchu miejsca

Punktem wyjścia była adaptacja 10-piętrowego elewatora na budynek mieszkalny, z zachowaniem jego charakteru i najcenniejszych detali. Ocalona została pierwotna struktura i cegła, a także industrialny rytm bryły oraz historyczny herb, który dziś stał się znakiem rozpoznawczym inwestycji.

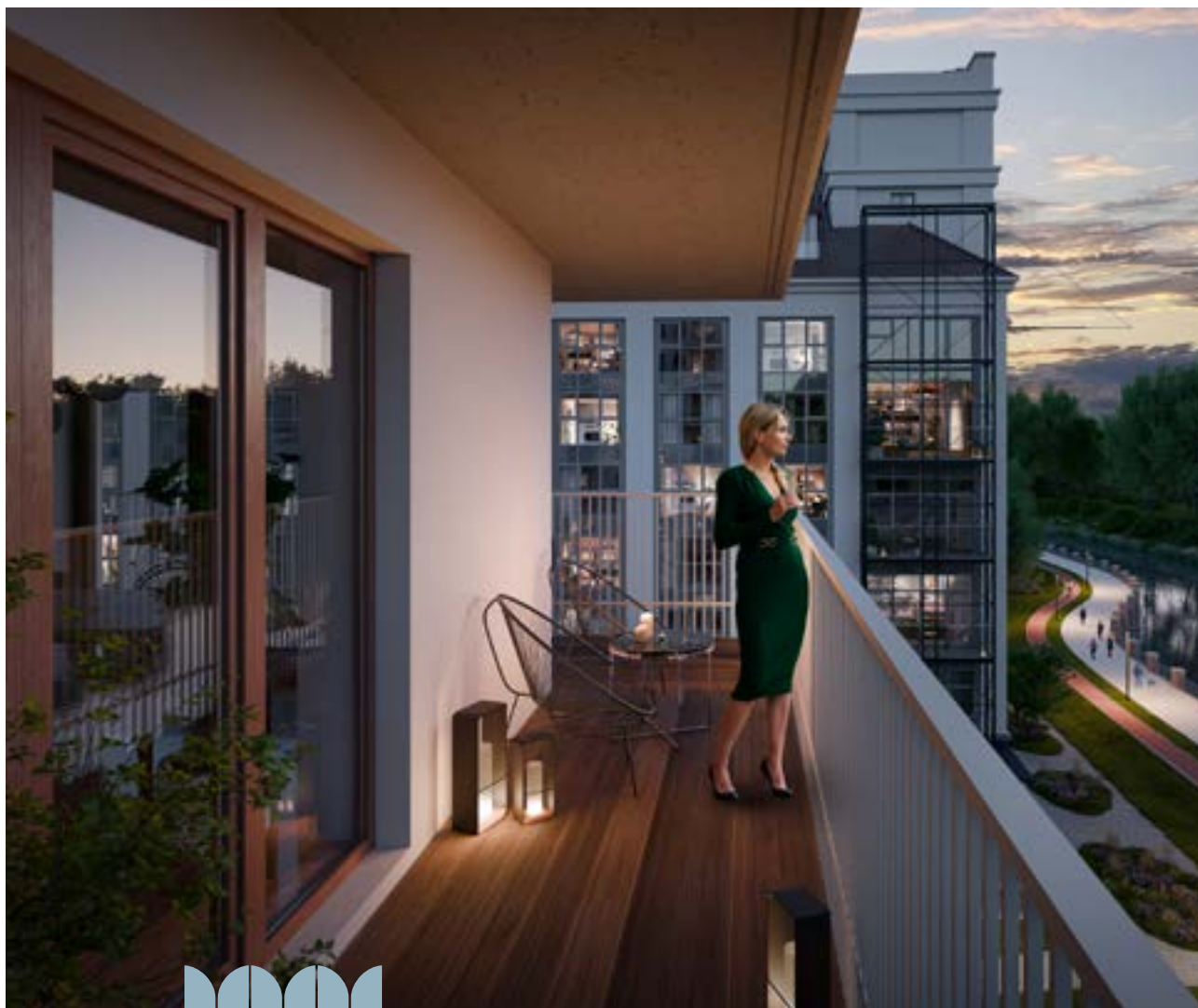
Sąsiedztwo rzeki i zieleni

Lokalizacja kompleksu nad Odrą zapewni bezpośredni dostęp do bulwarów, ścieżek rowerowych i terenów spacerowych. Rzeka będzie towarzyszyć mieszkańcom na co dzień – widoczna z okien większości mieszkań, stanie się naturalną częścią codziennego pejzażu.



Przyjazne miejsce do życia

Trzy budynki, połączone zielonym dziedzińcem, stworzą otwartą, przyjazną przestrzeń do życia. Towarzyszące usługi i funkcje zapewnią mieszkańcom wygodę, a obecność zieleni wprowadzi naturalną równowagę.



Funkcjonalność

Różnorodne układy mieszkań – od przytulnych kawalerek po większe apartamenty i lofty z antresolami – pozwolą idealnie dopasować przestrzeń do indywidualnych potrzeb. Codzienność ułatwią usługi zaplanowane w parterach budynków.





Szlachetna estetyka

Osiedle zostanie zbudowane z szacunkiem dla wyjątkowego charakteru miejsca – w duchu nowoczesnych rozwiązań i w harmonii z otoczeniem. Jasne elewacje, panoramiczne przeszklenia i subtelne detale stworzą architekturę lekką, elegancką i ponadczasową.

Zieleń pod ręką

Nadodrzańską naturę uzupełni osiedlowa zieleń – drzewa, krzewy, trawniki i rośliny na dachach. Do odpoczynku i spotkań zapraszają miejski ogród z alejkami, strefy relaksu, plac zabaw oraz wybieg dla psów.

Różne style życia

Elewator to przestrzeń, która zaspokoi różne potrzeby i dostosuje się do różnych rytmów dnia. To miejsce dla rodzin z dziećmi, singli i młodych profesjonalistów, ale też dla tych, którzy cenią spokój, aktywność na świeżym powietrzu czy sąsiedzkie relacje.



Z nurtem historii

Elewator to więcej niż zrewitalizowany budynek – to żywa opowieść o tożsamości miejsca, które przetrwało próbę czasu. Dziś dawny spichlerz odradza się jako architektoniczna bryła i świadomy głos przeszłości.



źródło: www.polska-org.pl



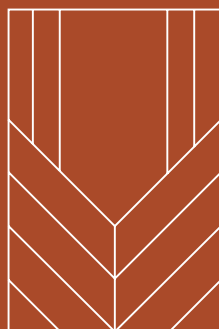
źródło: www.polska-org.pl

Elewator przy ul. Rychtalskiej powstał w 1939 roku dla berlińskiego koncernu Kampffmeyer AG – jednego z największych niemieckich przedsiębiorstw zbożowych tamtego okresu.

Usytuowany nad Kanalem Miejskim Odry obiekt od początku był doskonale przemyślaną machiną przemysłową: zboże docierało tu statkami, koleją i transportem kołowym. Po stronie zachodniej znajdowała się bocznica, po wschodniej – rampa wyładownicza. Budynek posiadał własne nabrzeże z betonowym umocnieniem i stalowymi bursami Larsena. W 1940 roku, według projektu wrocławskiego architekta Arthura Pötzscha, dobudowano parterowy aneks z czerwonej cegły klinkierowej, mieszczący stację transformatora i pomieszczenia socjalno-administracyjne.



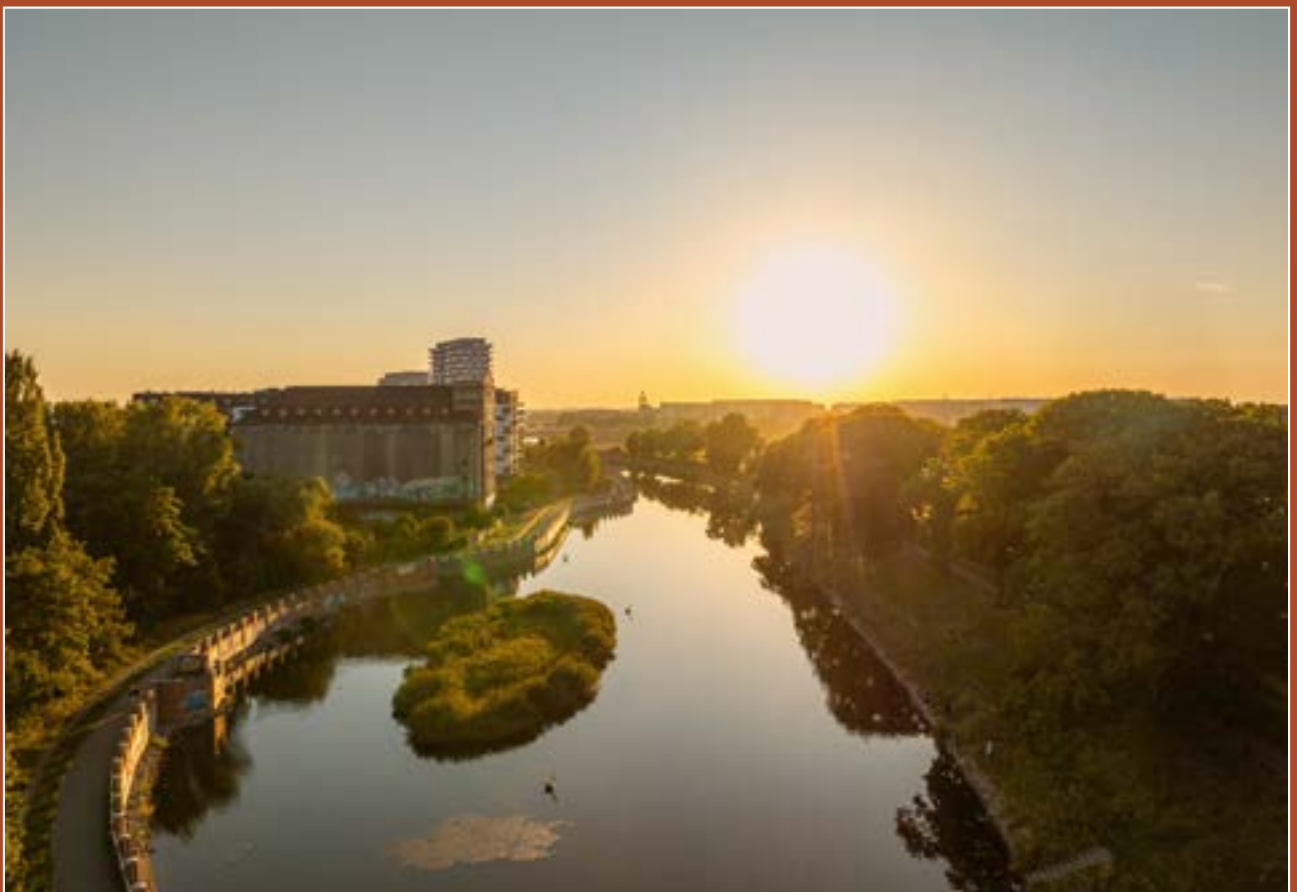
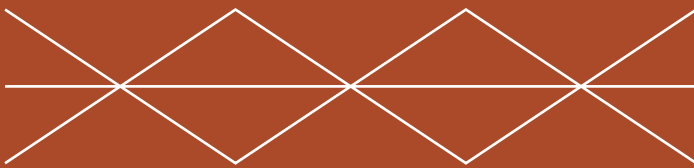
źródło: www.polska-org.pl



Symbol przemysłowego Wrocławia

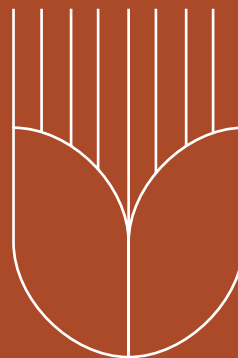


W czasach swojej świetności Elewator był jednym z najnowocześniejszych tego typu obiektów w regionie. Masywna, modernistyczna bryła z betonu i cegły mieściła 72 komory silosowe połączone konstrukcją przypominającą plaster miodu. Na szczycie północnej elewacji umieszczono ceramiczny herb firmy Kampffmeyer – niebieski kartusz z białym młynem wietrznym i trójmasztowym żaglowcem z inicjałem „K”. Ten detal przetrwał dekady i do dziś stanowi rozpoznawalny znak dawnego spichlerza.





źródło: www.polska-org.pl



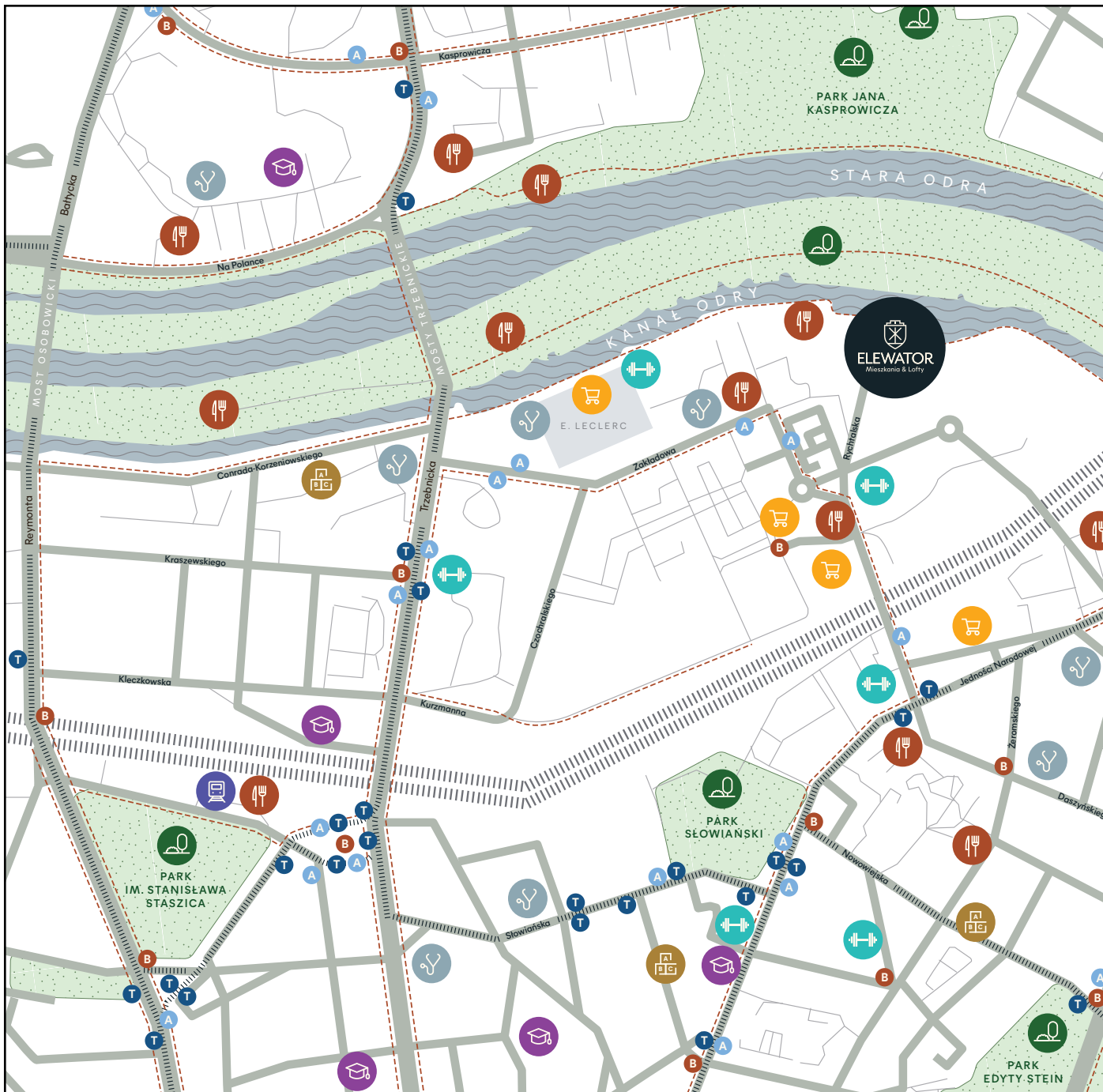
Po 1945 roku budynek przejęły Nadodrzańskie Zakłady Przemysłu Zbożowego. Przez kolejne dziesięciolecia Elewator był świadkiem przemian miasta i życia portu rzecznego. W 1995 roku obiekt przeszedł w ręce prywatne. Dziś Elewator wraca do życia. W ramach rewitalizacji zachowana zostanie jego konstrukcja, modernistyczny rytm elewacji oraz historyczny herb – świadectwo przemysłowej przeszłości Wrocławia i jej nowego rozdziału nad Odrą.



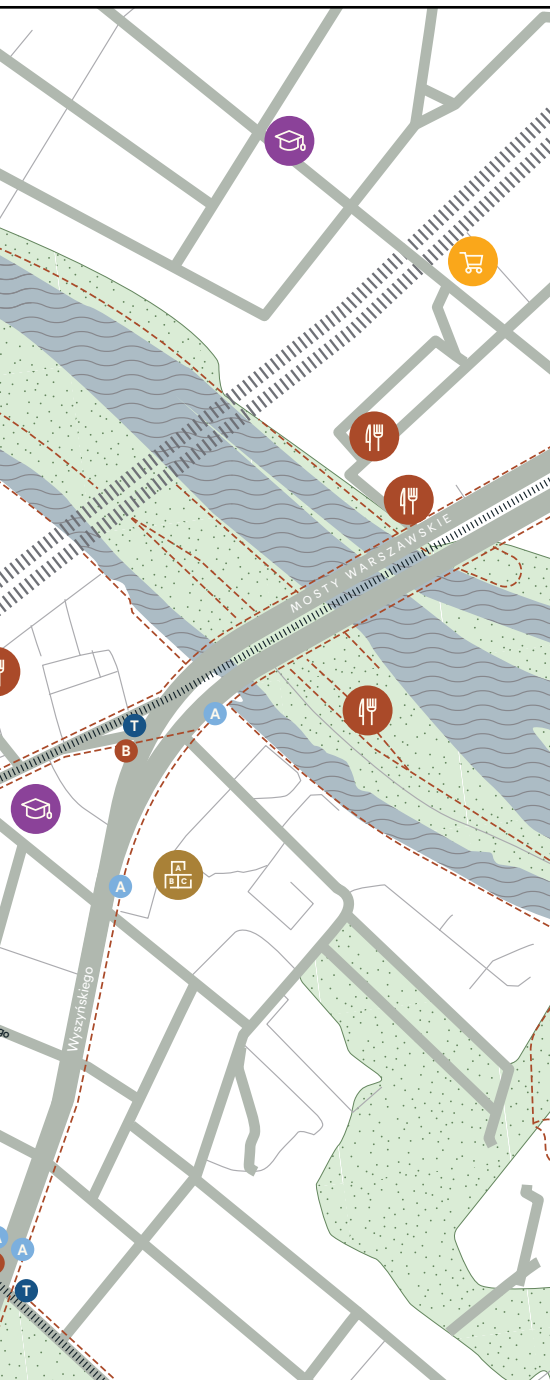
źródło: www.polska-org.pl

Nadodrzańska dzielnica

Tu znajduje się wszystko, co potrzebne na co dzień.















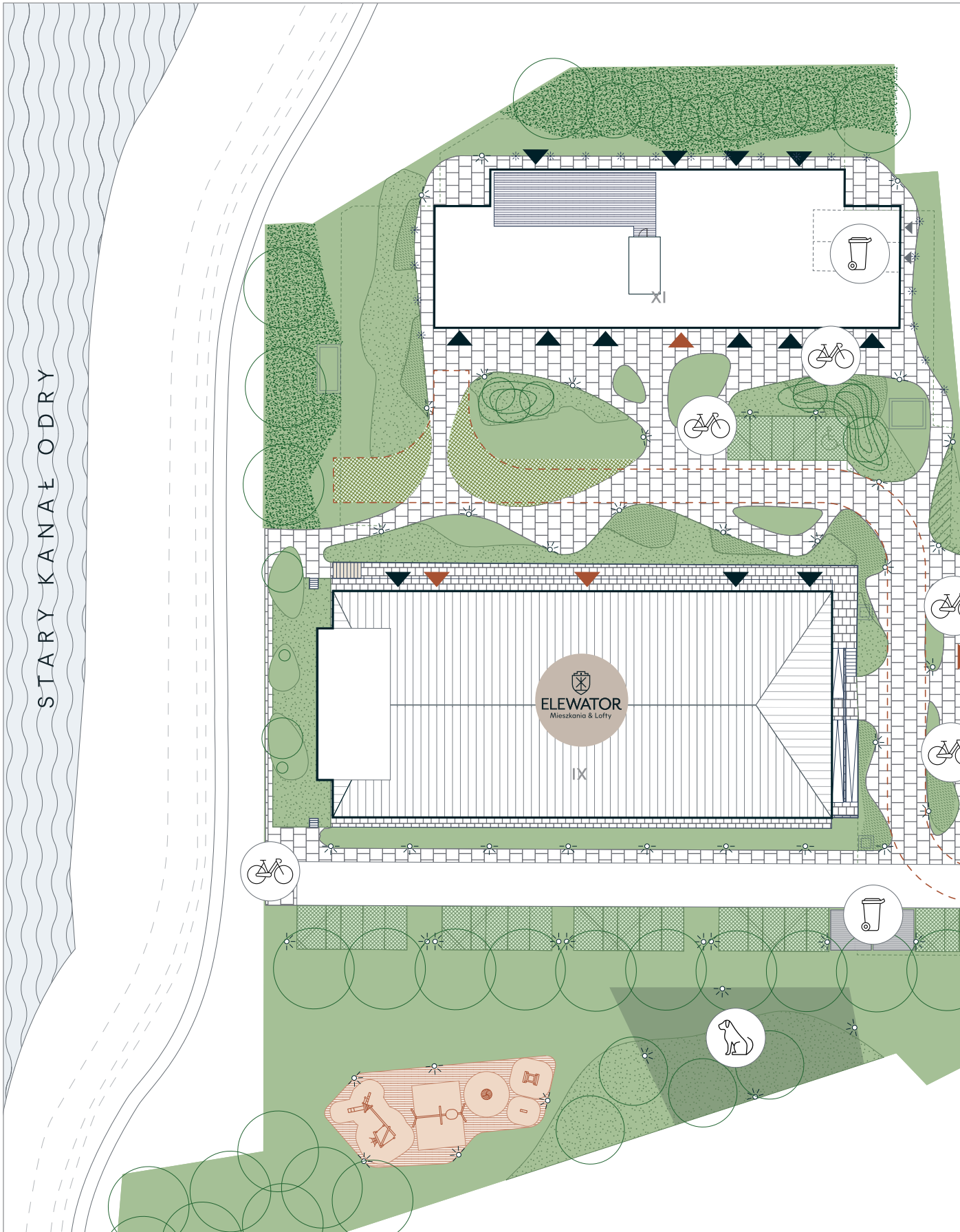
W tej części miasta życie toczy się blisko rzeki. Bulwary, kawiarnie i małe restauracje tworzą codzienny rytm okolicy. Na wyciągnięcie ręki sklepy, usługi i komunikacja. Dla rodzin – przedszkola i szkoły w zasięgu spaceru.

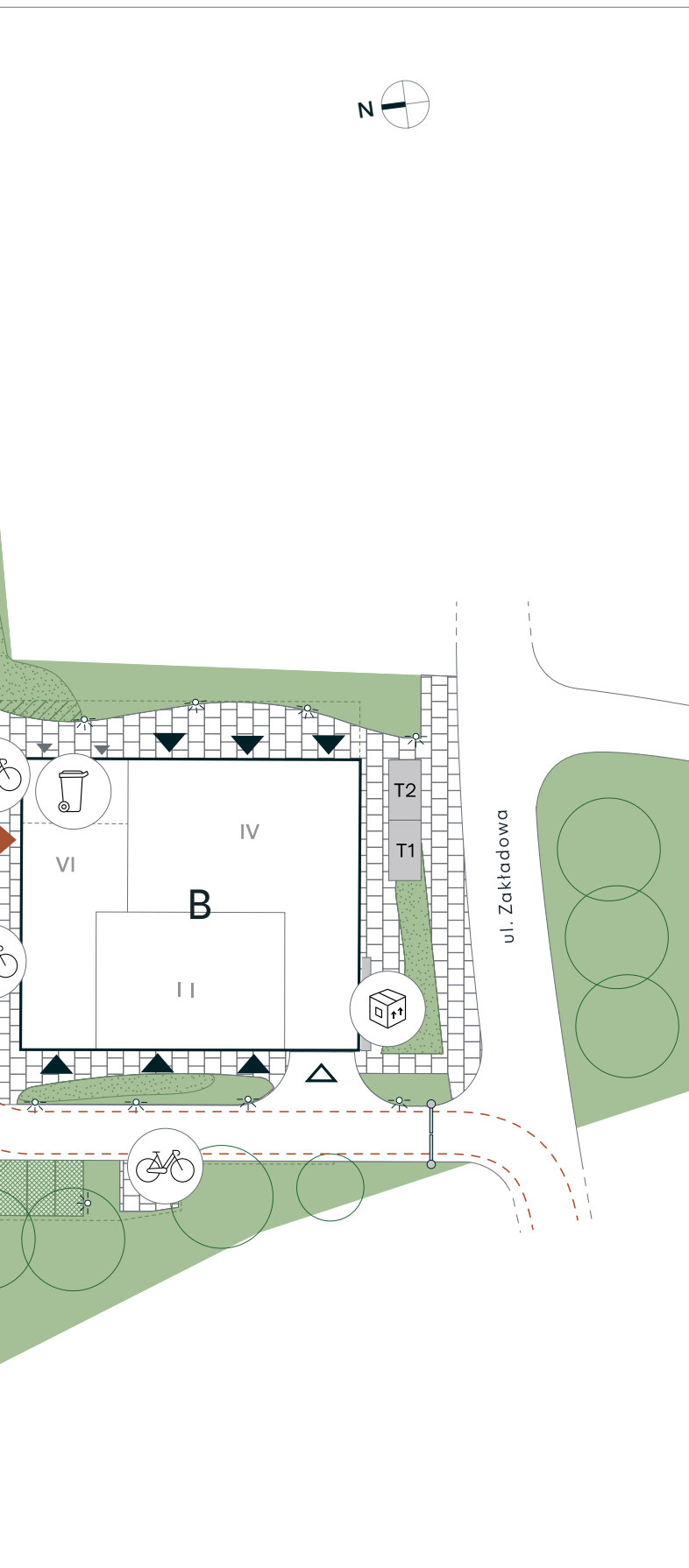


Z tego miejsca Wrocław jest naprawdę blisko. Przystanki tramwajowe i autobusowe znajdują się tuż obok, zapewniając wygodny dojazd w każdy rejon miasta. Bulwary nad Odrą to kilka minut spacerem – idealne na poranny bieg, przejażdżkę rowerem lub spokojny powrót do domu. Zieleni i ścieżki wzdłuż rzeki sprawiają, że codzienność płynie tu lekko i w równowadze.

LEGENDA

-  Restauracja
-  Przedszkole
-  Szkoła / uczelnia
-  Sklep spożywczy
-  Teren zielony / park
-  Punkt medyczny / apteka
-  Dworzec kolejowy
-  Siłownia
-  Przystanek autobusowy
-  Przystanek tramwajowy
-  Stacja rowerowa
-  Ścieżka rowerowa





LEGENDA

- Obrys garażu podziemnego
-  Projektowane budynki
- XI** Liczba kondygnacji
-  Nawierzchnie utwardzone – komunikacja kołowa
-  Nawierzchnie utwardzone przepuszczalne – komunikacja pieszo-jezdna
-  Nawierzchnia placu zabaw
-  Taras
- Droga przeciwpożarowa
-  Wejścia do budynków
-  Wejścia do lokali usługowych
-  Wjazd do garaży podziemnych
-  Projektowana zielen wysoka
-  Zielen rodzima trawnik – nawierzchnia ziemna
-  Zielen rodzima nasadzenia projektowanych krzewów i traw – nawierzchnia ziemna
-  Miejsca postojowe
-  Wybieg dla psów
-  Paczkomat
-  Śmietnik
-  Miejsca na rowery
-  Kanały kompensacyjne
-  T1 Stacja trafo

Zrewitalizowany budynek zabytkowy z lat 1938–1939

W nowej odsłonie Elewator odkryje przed mieszkańcami industrialne wnętrza, oryginalną cegłę, surowe betonowe faktury oraz panoramiczne przeszklenia.







W Elewatorze powstaną 193 lofty o zróżnicowanych metrażach – od kompaktowych kawalerek po przestronne, wielopokojowe układy z antresolami i widokiem na Odrę. Zachowana zostanie zarówno oryginalna konstrukcja żelbetowa, jak i murowa, a odstąpione detale podkreślą industrialny charakter miejsca i przywrócą historycznej bryle nowe życie.



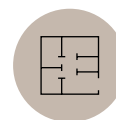
8 pięter

Nowa perspektywa życia nad Odrą



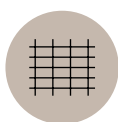
193 lofty

Industrialny charakter



Metraże 35–85 m²

Zróżnicowane układy



**Oryginalna konstrukcja
żelbetowa i murowa**

Niepowtarzalna
architektura



**Zachowane detale
i herb budynku**

Prawdziwy
charakter miejsca



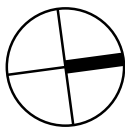
**Lokale usługowe
w parterze**

Nowe miejsca
spotkań

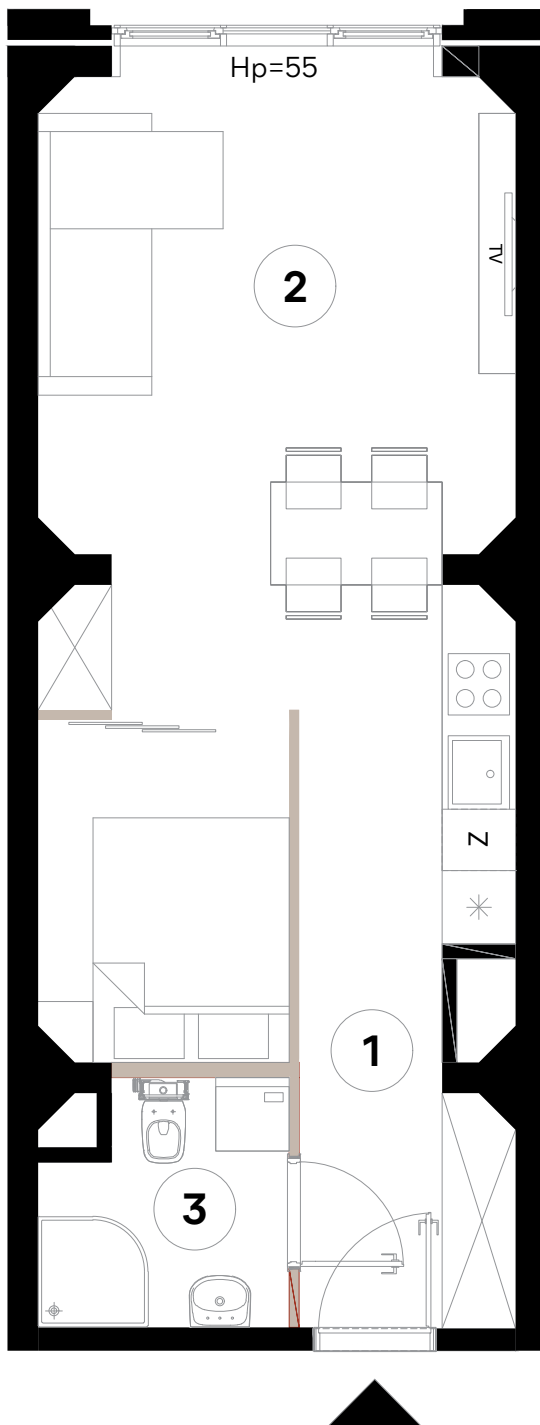


**Widok
na Odrę**

Każdego dnia blisko
wody i światła






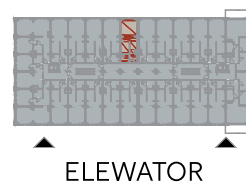
Przykładowy plan mieszkania
Mieszkanie 1.0.9 Budynek EZ Piętro 01

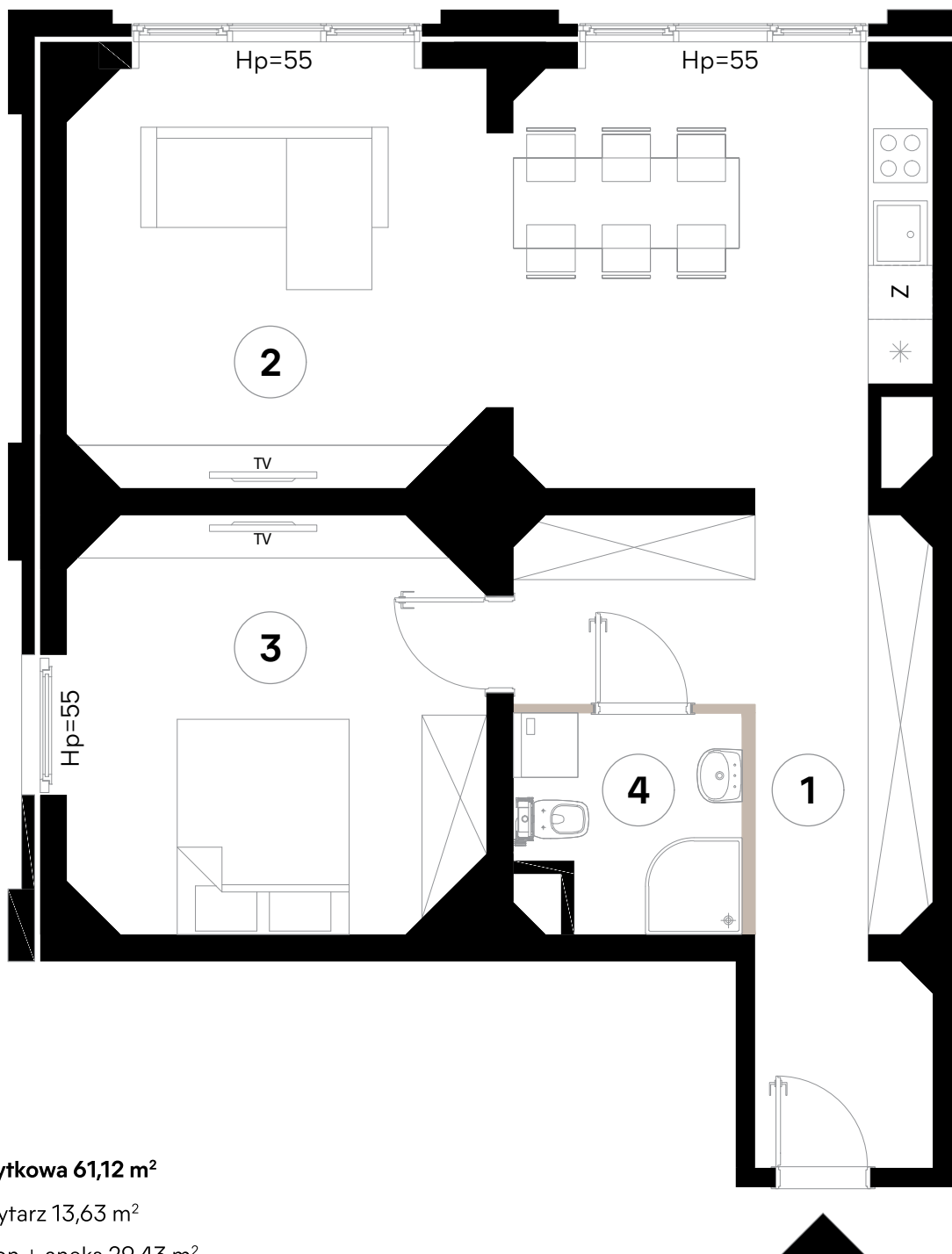
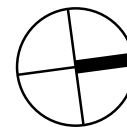


Pow. użytkowa 37,02 m²

- 1. Korytarz 3,57 m²
- 2. Salon + aneks 29,82 m²
- 3. Łazienka 3,64 m²

-  Ściany konstrukcyjne i kominy – elementy stałe
-  Ściany działowe – nadają się do demontażu
-  Wejście do mieszkania



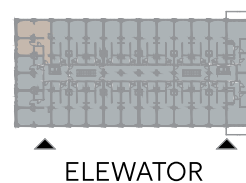


Pow. użytkowa 61,12 m²

- ① Korytarz 13,63 m²
- ② Salon + aneks 29,43 m²
- ③ Sypialnia 14,19 m²
- ④ Łazienka 3,88 m²

- Ściany konstrukcyjne i kominy – elementy stałe
- Ściany działowe – nadają się do demontażu
- Wejście do mieszkania

0 1 2 3 4 5m



Nowoczesność nad Odrą

Dziesięciopiętrowy budynek A to nowoczesna przestrzeń do życia, w której każdy znajdzie coś dla siebie – od przytulnych kawalerek po wygodne mieszkania rodzinne.



146 lokali zaprojektowano tak, aby maksymalnie wykorzystać światło dzienne mieszkań i otworzyć wnętrza na panoramę Odry i zielony dziedziniec. Balkony i tarasy zapewnią miejsce wytchnienia, a usługi w parterach – wygodę na co dzień.





Na dachu budynku powstanie ogólnodostępny taras dla mieszkańców – przestrzeń spotkań i odpoczynku – z widokiem na Odrę.



10 pięter

Panoramyczne widoki i więcej światła w mieszkaniach



146 mieszkań

Od 26 do 100 m²



Taras na dachu

Przestrzeń spotkań i odpoczynku



Lokale usługowe

Kawiarnia, piekarnia, mała gastronomia



Rowerownie i wózkarnie

Miejsce na rowery, hulajnogi
i sprzęt sportowy



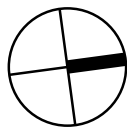
Podziemny garaż

Wygodne i bezpieczne
parkowanie

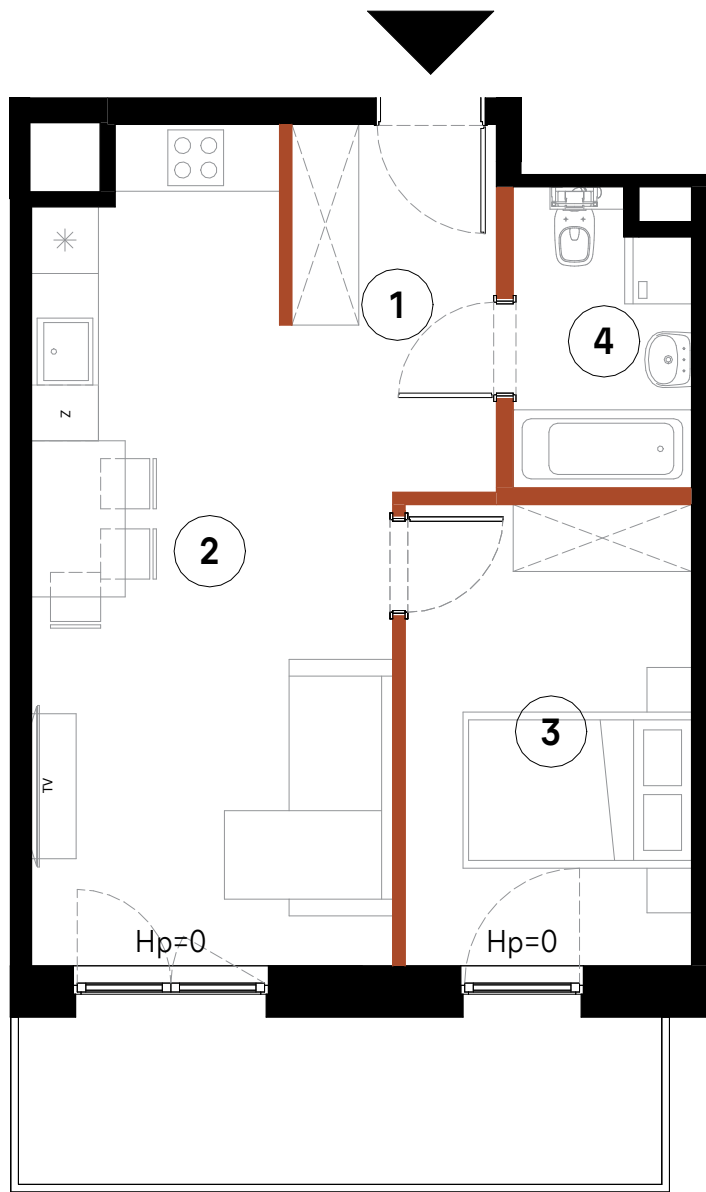


Widok na Odrę i zieleń

Każdego dnia
kontakt z naturą



Przykładowy plan mieszkania
Mieszkanie **A.1.6** Budynek **A** Piętro **01**



Pow. użytkowa 49,91 m²

Balkon 8,66 m²

- ① Korytarz 4,80 m²
- ② Salon + aneks 22,06 m²
- ③ Sypialnia 10,35 m²
- ④ Łazienka 4,05 m²

■ Ściany konstrukcyjne i kominy – elementy stałe

■ Ściany działowe – nadają się do demontażu



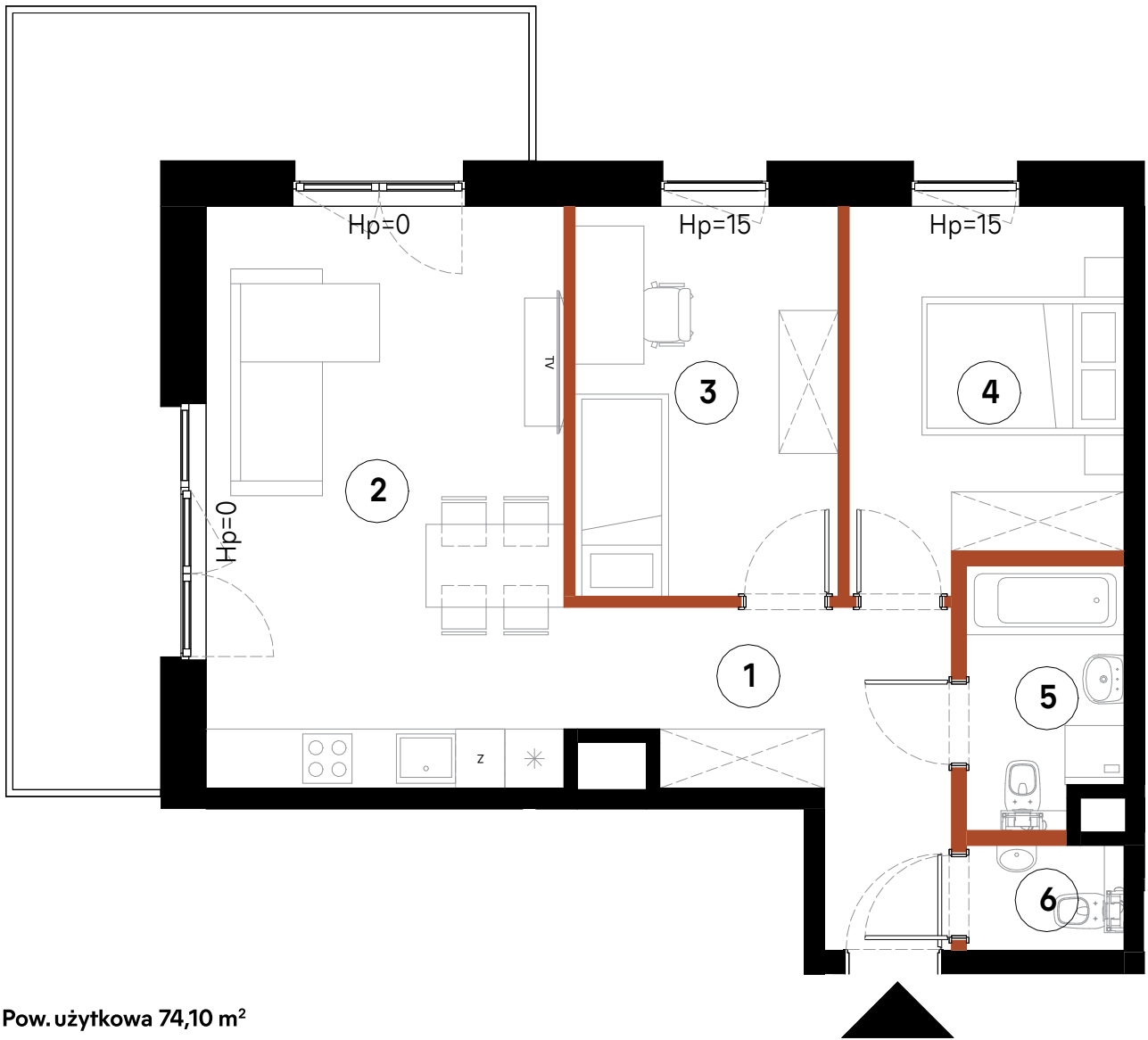
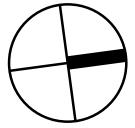
Wejście do mieszkania

0 1 2 3 4 5m



A





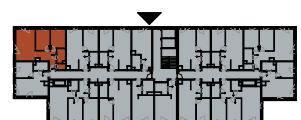
Pow. użytkowa 74,10 m²

Balkon 17,42 m²

- ①. Korytarz 8,75 m²
- ②. Salon + aneks 21,42 m²
- ③. Sypialnia 10,56 m²
- ④. Sypialnia 10,23 m²
- ⑤. Toaleta 1,70 m²
- ⑥. Łazienka 4,03 m²

- Ściany konstrukcyjne i kominy – elementy stałe
- Ściany działowe – nadają się do demontażu
- Wejście do mieszkania

0 1 2 3 4 5 m



A



Kameralność nad Odrą

Pięciokondygnacyjny budynek B to spokojna część inwestycji, zaprojektowana dla tych, którzy cenią prywatność i bliskość natury.



33 mieszkania – od funkcjonalnych kawalerek po przestronne apartamenty – z dużymi tarasami i balkonami oraz widokiem na panoramę miasta.





W parterze znajdą się lokale usługowe, które ożywią tę część inwestycji – piekarnia, kawiarnia czy mała gastronomia stworzą codzienny rytuał blisko domu. Prywatne tarasy staną się naturalnym przedłużeniem wewnątrz – miejscem na poranną kawę lub chwilę wytchnienia wśród zieleni.



5 pięter

Kameralna skala
i więcej prywatności



33 mieszkania
Od 27 do 76 m²



Prywatne tarasy
Własna przestrzeń
na świeżym powietrzu



**Lokale usługowe
na parterze**
Codzienne
udogodnienia



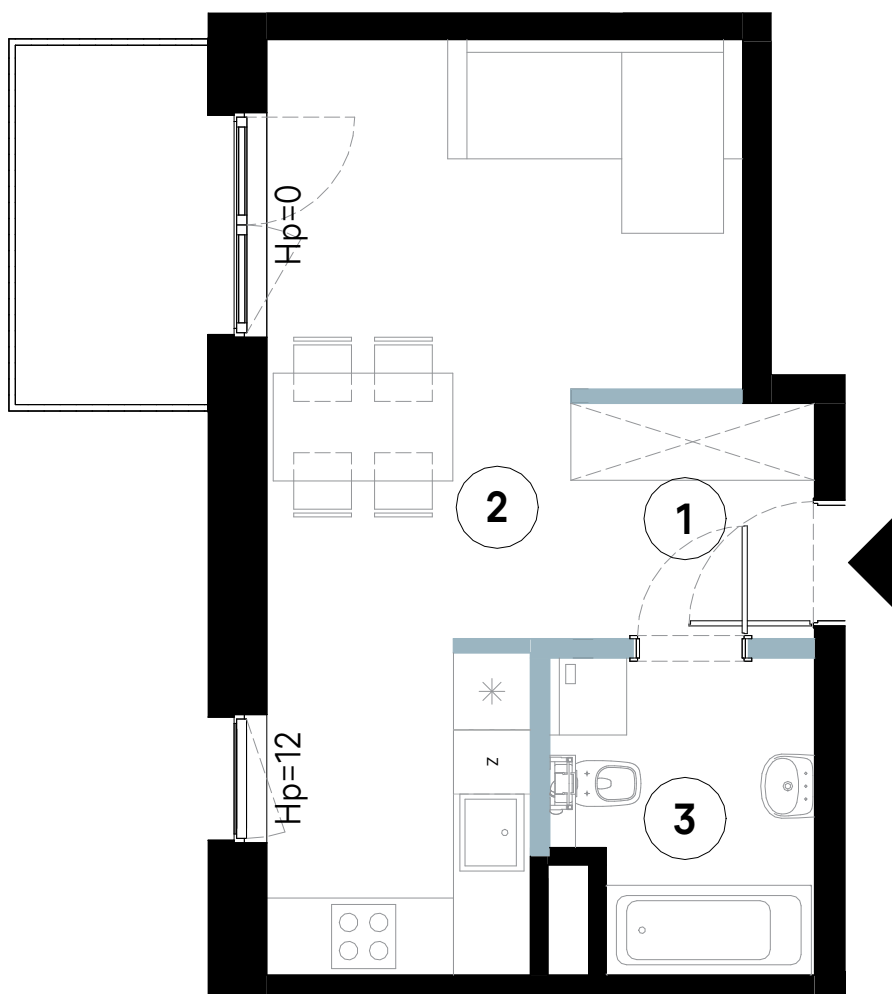
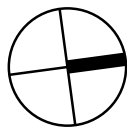
**Większe
przeszklenia**
Naturalne światło



**Prywatność
i zielen**
Bliskość natury



Blisko Odry i zieleni
Codzienny
kontakt z przyrodą



Pow. użytkowa 32,10 m²

Balkon 3,92 m²

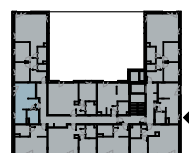
- ① Korytarz 3,49 m²
- ② Salon + aneks 20,04 m²
- ③ Łazienka 4,66 m²

■ Ściany konstrukcyjne i kominy – elementy stałe

■ Ściany działowe – nadają się do demontażu

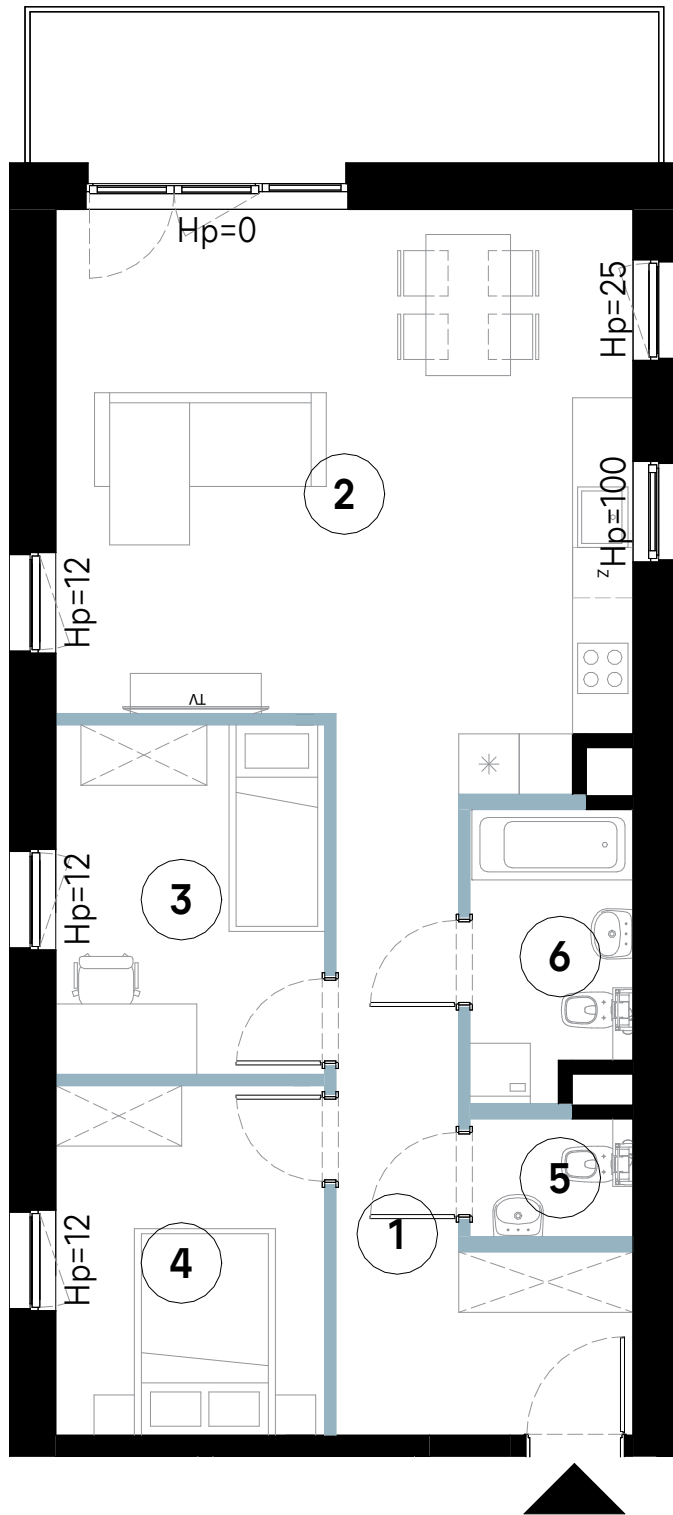
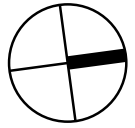
▲ Wejście do mieszkania

0 1 2 3 4 5m



B





Pow. użytkowa 75,33 m²

Balkon 8,90 m²

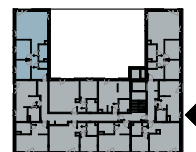
- ① Korytarz 10,91 m²
- ② Salon + aneks 30,68 m²
- ③ Sypialnia 9,26 m²
- ④ Sypialnia 9,26 m²
- ⑤ Łazienka 1,90 m²
- ⑥ Łazienka 4,41 m²

■ Ściany konstrukcyjne i kominy – elementy stałe

■ Ściany działowe – nadają się do demontażu

▲ Wejście do mieszkania

0 1 2 3 4 5m



B

Udogodnienia i części wspólne



Codzienna wygoda

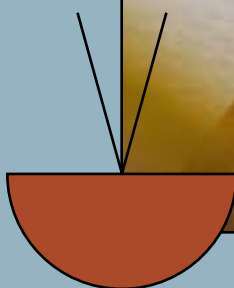
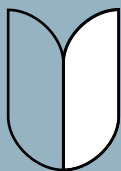
Na parterach budynków powstaną lokale usługowe, które ułatwią codzienne życie mieszkańców.



Rowerem po mieście i nad rzeką

Do dyspozycji mieszkańców będą przestronne rowerownie – w wersji podziemnej i naziemnej.





Zielone miejsca dla relaksu

Na wewnętrznych dziedzińcach powstaną zielone strefy odpoczynku.

Przyjazne miejsca dla czworonogów

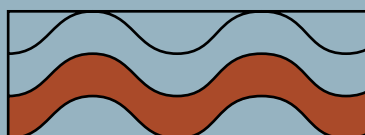
W części wspólnej zaplanowano bezpieczny wybieg dla psów.

Wszystko pod ręką

Na terenie osiedla stanie paczkomat – zawsze pod ręką, o każdej porze dnia.

Plac zabaw

Po stronie Elewatora powstanie strefa zabawy i ruchu dla najmłodszych – bezpieczna, wygodna, zielona i łatwo dostępna dla mieszkańców osiedla.



RealCo – deweloper z misją

Naszą misją jest tworzenie niepowtarzalnych miejsc do życia, poprzez podnoszenie jakości i funkcjonalności inwestycji oraz wprowadzanie innowacyjnych rozwiązań. Firma RealCo Property Investment and Development Sp. z o.o. działa z poszanowaniem miejsc, w których realizuje swoje projekty, uwzględniając ich kulturowe, społeczne i architektoniczne dziedzictwo.

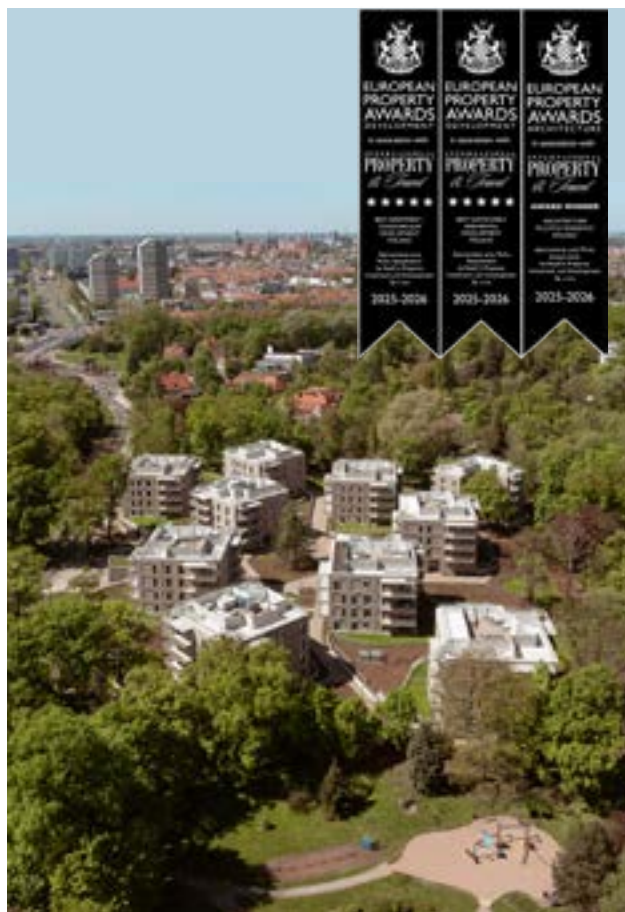


W RealCo aktywnie wspieramy inicjatywy promujące sztukę i historię przestrzeni miejskiej. Przykładem jest instalacja rzeźby wybitnego polskiego artysty Oskara Zięty na dziedzińcu Apartamentów przy Parku Szczytnickim we Wrocławiu, która nie tylko wzbogaca estetykę budynków, ale także podkreśla wyjątkowy charakter lokalizacji.





Od momentu powstania w 2010 roku przeprowadziliśmy wiele udanych projektów i nieustannie rozwijamy swoją pozycję na rynku nieruchomości. W naszym portfolio znajdują się m.in. wrocławskie realizacje takie jak Młyn Maria (nagrodzony w konkursie Dolnośląska Budowa Roku 2022), Apartamenty przy Parku Szczytnickim (zdobywca trzech nagród na European Property Awards oraz nagrodzone Up!Awards Wprost 2024), Nowa Pabianicka czy podwarszawskie Michałowice Parkowa.




RealCo

RealCo Property Investment
and Development Sp. z o.o.

ul. Zielna 37
00-108 Warszawa

+48 536 160 000
elewatorwroclaw.pl

 realco.deweloper

 realco_property



Niniejszy folder nie stanowi oferty w rozumieniu przepisów ustawy z dnia 23 kwietnia 1964r. Kodeks Cywilny (DZ. U. Z 1964r., Nr 16, poz.93 ze zm.) i został udostępniony jedynie do celów informacyjnych. Wizualizacje, pliki graficzne, mają charakter wyłącznie poglądowy, w związku z czym mogą różnić się od ostatecznego projektu wykonawczego.



Zapraszamy do kontaktu

+48 536 160 000
elewatorwroclaw.pl

RealCo